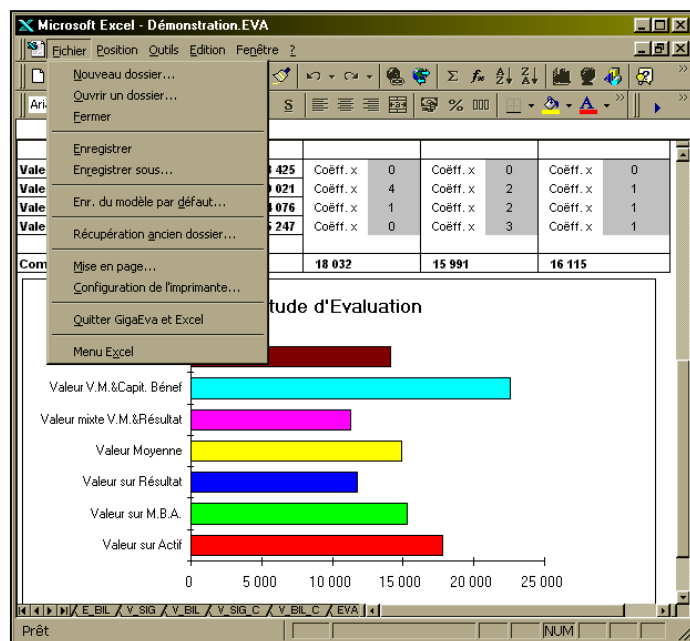




Giga-Eva



POURQUOI, COMMENT, EVALUER UNE ENTREPRISE ?



L'évaluation des entreprises est un problème concret qui se pose dans la vie des affaires à de nombreuses reprises, et qui intéresse un ensemble de partenaires économiques tels que l'expert comptable, le commissaire aux apports, l'analyste financier, le banquier, l'acquéreur et en tout premier lieu le chef d'entreprise.

Quel est le chef d'entreprise qui ne se pose la question: "Quelle est la valeur de l'entreprise que je dirige ?".

Il est donc apparu opportun de mettre en place un outil permettant de répondre très rapidement à cette demande.

Le terme même de valeur constitue une réelle difficulté d'appréciation car il existe de nombreuses méthodes d'évaluation dont certaines très élaborées sont parfois contestables.

L'utilisation de ce logiciel suppose une bonne connaissance des méthodes d'évaluation et l'objectif poursuivi est de fournir une information synthétique et objective sur la valeur d'une entreprise. Les qualités essentielles de cet outil résident dans sa simplicité d'utilisation, sa convivialité et la rapidité d'exploitation des résultats.



La démarche adoptée résulte de l'application de deux grands principes des méthodes d'évaluation:

- ♦ Une approche par le patrimoine,
- ♦ Une approche par les résultats,

qui sont reconnus par les organismes financiers, qui faut-il le rappeler, sont très concernés par les financements des entreprises dans le cadre d'une transmission éventuelle.

Guy Marin, Expert comptable (Groupe Excel).

L'EVALUATION MODERNE DE L'ENTREPRISE

Les qualités essentielles de cet outil résident dans sa simplicité d'utilisation, sa convivialité et la rapidité d'exploitation des résultats. Une interface spécifique a été développée sous EXCEL permettant une convivialité d'utilisation optimale. Bien entendu chaque utilisateur bénéficie du potentiel du tableur EXCEL, qui permet toute modification ou apport complémentaire.



LA PROCEDURE UTILISEE



- ♦ Choix de la devise utilisée (Franc ou Euro).
- ♦ Saisie des soldes intermédiaires de gestion (SIG) et des bilans de quatre exercices consécutifs.
- ♦ Saisie des retraitements sur les SIG et les bilans.
- ♦ Editions des SIG et des bilans retraités.
- ♦ Exploitation des informations retraitées pour aboutir à la détermination d'une fourchette de valeurs. (valeur patrimoniale, valeur mathématique, valeur de rentabilité, valeur de productivité, combinaison de plusieurs valeurs, synthèse des valeurs, etc.)

LES ETATS OBTENUS

- ♦ Les S.I.G. comptables, l'entrée des corrections des S.I.G., les corrections apportées aux S.I.G., les S.I.G. corrigés, le bilan comptable, l'entrée des corrections des immobilisations, l'entrée des

autres corrections du bilan, les corrections du bilan, le bilan corrigé, et trois états de synthèse dont:

EVALUATION		page 1		Date 28/10/97	
Devise utilisée : Franc					
NOM DE LA SOCIETE: Sté Démonstration					
	1994	1995	1996	1997	Total
Déflatement	1,09	1,06	1,03	1,00	
Pondération	1,00	1,00	1,00	1,00	
Résultat net corrigé	1 964	1 627	838	902	
Résultat net corrigé & déflaté	2 141	1 724	863	902	
Actif net corrigé	17 002	17 281	17 491	19 323	
Fonds de commerce	0	0	0	0	
Taux de placement					6,00%
Good Will	1 121	687	(186)	(257)	
Valeurs Patrimoniales	18 123	17 968	17 305	19 066	
Valeur Patrimoniale après Pondération					18 115
Amortissements corrigés	1 449	1 534	2 168	1 416	
Prov. à caractère de réserves et autres modifications					
M.B.A. corrigées	3 590	3 258	3 031	2 318	
M.B.A. Retraîtée après Pondération					3 049
Coëff. multiplicatif sur M.B.A.					5,00
Valeur sur M.B.A. (appelée aussi Valeur de Rentabilité)					15 247
Résultat Net Retraîté après Pondération					1 408
Taux de placement sans risque					6,00%
Prime de risque					100,00%
P.E.R.					8,33
Valeur sur Résultat (appelée aussi Valeur de Rentabilité)					11 730

Evaluation graphique

Year	Good Will	Valeurs Patrimoniales	M.B.A. corrigées
1994	1 121	18 123	3 590
1995	687	17 968	3 258
1996	(186)	17 305	3 031
1997	(257)	19 066	2 318

© Guy MARIN & MICROMATIQUE Ing. Version destinée à la DEMONSTRATION, interdite à l'usage commercial.

LA CONFIGURATION NECESSAIRE

- ◆ Tout compatible PC pourvu de Windows, et d'Excel version 2010 ou supérieure.
- ◆ Une imprimante laser couleur est conseillée pour tirer profit des tableaux graphiques de *GigaEva*.

MicroMatique

5 Résidence Bel Air
77410 Villevaudé - FRANCE
Téléphone 01 64 77 68 17
Site : www.micromatique.com
S.A.R.L au capital de 7 775 €
R.C.S. Meaux B 330 528 167
SIRET 330 528 167 00050 - APE n° 722C
Organisme de formation n°11770123077

(Toutes les marques citées sont déposées).